

## CONECTOR RÁPIDO REUTILIZÁVEL SC/APC CLIP E TRAVA INTERNA - INSTRUFIBER

### DESCRIÇÃO DO PRODUTO

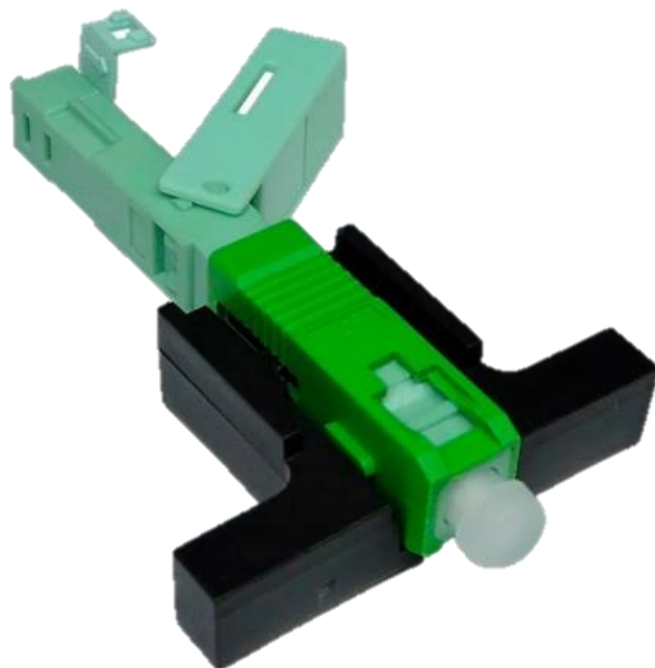
O Conector Óptico de Campo foi desenvolvido para a conexão rápida e fácil para apenas cabos tipo Flat 3x2 mm com fibras monomodo. Disponível no tipo de conector SC com polimento APC.

Utilizado para fazer conectorização em campo de cabos ópticos, em redes FTTx. Desenhado para aplicação interna em áreas controladas ou caixas de terminação.

Instalação simples - não há necessidade de ferramentas especiais, uso de epóxi nem polimento em campo;

Alta performance óptica e mecânica;

Terminação de campo rápida e fácil.



### ESPECIFICAÇÕES TÉCNICAS

Temperatura de Armazenamento (°C): -40°C até 80°C

Temperatura de Operação (°C): -30°C até 75°C

Características Físicas: Carga de tração: 30N (0,3 dB mudança)

Largura (mm): 9,2

Profundidade (mm): 51,5

Tipo de Fibra: Monomodo

Tipo de Polimento: APC

Perda de inserção (dB): 0.50 dB

Perda de retorno: 50 dB